

# 会員募集

働くことで地域に貢献！

～地域密着のお仕事で「やりがい」や「仲間」を見つける～



平成 29 年度

入会説明会スケジュール

公益社団法人中野区シルバー人材センター

電話：03-3366-7971

## 中野区シルバー人材センターの特徴

### 1. 地域に密着した仕事の紹介

家事援助や植木の手入れ、清掃など地元にも密着した仕事が多く、ボランティア活動なども実施しており、地域に貢献しながらやりがいを感じて働けます。



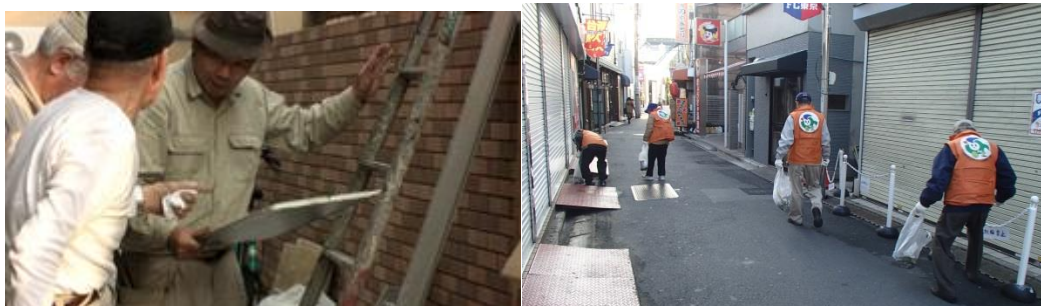
### 2. 今までとは違った働き方

原則就業場所が中野区内なので、ご自分の生活に合わせた仕事選びが可能です。仕事の受け方は雇用によらない就業ですので、曜日や時間を考えてご自身で受けるかどうか決められます。



### 3. 地域の仲間づくり

仕事はもちろん、地域ごとの活動など、センターの様々な活動を通して楽しい仲間に出会えます。



#### 4. メリハリのある生活

「決まった曜日と時間にお仕事に行く」というリズムを毎日の生活に組み込むことでメリハリが出ます。



#### 5. 「みんな」で作る組織

会員一人ひとは個人事業主に近い立場です。受けた仕事には責任を持たなければいけません、その分受ける仕事はご自分で選択できます。シルバー人材センターはそういう「一人ひとり」が協力して「みんな」でつくる自主的な組織です。



#### 会員の働く形態と平均収入

中野区シルバー人材センターでは、現在 1,600 名を超える会員が在籍し、仕事やボランティア活動など、まさに「地域の担い手」として活躍しています。

仕事の種類はさまざま、仕事の日数も週 1 回程度のものから週 5 回程度まで、ご自身の生活スタイルや体力に合わせて選んでいただけます。

会員は、アルバイトやパートのような雇用関係ではなく、個人事業主のような立場で働きます。ご自身で受ける仕事を選び、受けたら責任を持って仕事を完成させて対価を得ていただきます。(請負または委任のような形態で働いていただきます。)

生活を維持するような収入を得るためではなく、「地域貢献」や「仕事を通じての社会参加」を目的として、会員一人ひとりが協力して自主的に活動している団体です。平均的な 1 か月の収入は下記のとおりです。

就業日数	1 か月あたり	平均	10 日前後
平均収入	1 か月あたり	平均	30,000 円前後

シルバー人材センターでは入会希望の方を対象に説明会を開催しています。  
 ぜひご参加いただき、詳しい説明を聞いていただきたいと思います。  
 みなさんがシルバー人材センターの会員としてセンターを盛り上げ、それが地元「なかの」を盛り上げ、そして「やりがい」や「仲間」を見つけることでみなさん自身が充実する、そんな活動にぜひご参加ください！

## 平成29年度入会登録説明会スケジュール

第1回	4月12日	水
第2回	4月18日	火
第3回	4月24日	月
第4回	5月11日	木
第5回	5月19日	金
第6回	6月5日	月
第7回	6月15日	木
第8回	7月4日	火
第9回	7月12日	水
第10回	8月10日	木
第11回	8月18日	金
第12回	9月5日	火
第13回	9月14日	木
第14回	9月20日	水
第15回	10月12日	木
第16回	10月18日	水
第17回	11月10日	金
第18回	11月16日	木
第19回	12月13日	水
第20回	12月19日	火
第21回	1月12日	金
第22回	1月17日	水
第23回	2月9日	金
第24回	2月15日	木
第25回	3月6日	火
第26回	3月14日	木

※全て午後1時30分から開始となっております。

説明会は、シルバー人材センター本部で行います。会場の都合上、お席の数に限りがございますので、事前に予約をお取りします。まずはシルバー人材センター本部へお電話にてお問い合わせください。当日お持ちいただきたい書類などもあわせてご案内いたします。

電話：03-3366-7971

